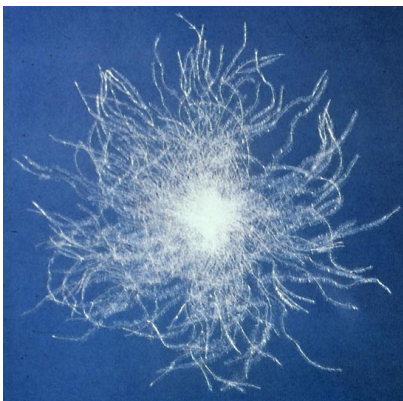


## Dobra izolacja

### Co mają podwójne okna i puchowe kołdry wspólnego?



Powietrze jest złym przewodnikiem ciepła. Dlatego zamknięte powietrze między szybami okiennymi jest wspólną izolacją cieplną. Te same

fizyczne zasady odnoszą się również do puchowej pościeli.

Między niezliczonymi rozgałęzionymi cząstkami puchu znajdują się pustki powietrza. W dużej części dzięki temu pościel jest wypełniona powietrzem.

Te pustki powietrza – dokładnie jak w podwójnych oknach – tworzą

warstwę izolacyjną. Zapobiega ona ulatnianiu się ciepła i stwarza, że jest nam pod lekką puchową kołdrą przyjemnie ciepło.

**Kurz domowy**

## Alergia?

Nomite – jest znakiem europejskiego związku pierza i pościeli

Tym znakiem może być oznaczona pościel wypełniona pierzem i puchem w nieprzepuszczalnych dla nich poszwach. Wytwórca dokumentuje że pościel odpowiada kryteriom PAS 1008 Niemieckiego Instytutu Norm.

wymiana wilgoci podczas wentrowania). Jest to dla roztocza, które potrzebuje wilgoci, niekorzystne.

Dodatkowo przy wyrobach NOMITE nieprzepuszczalne pierze i puch poszwy zapobiegają przemieszczaniu się roztocza. Informacje o znaku Nomite znajdziecie pod [www.nomite.com](http://www.nomite.com).

**NOMITE** PAS 1008

Jeśli te kryteria są zachowane, jak przy wyrobach NOMITE, to wyroby z puchu i pierza są odpowiednio również dla uczulonych na kurz domowy.

Ponieważ: Pierze i puch stwarzają nieodpowiedni klimat dla roztocza (szybka wymiana ciepła podczas snu, szybka

Naukowe badania, które stanowią podstawę normy PAS 1008 i co za tym idzie znaku Nomite, można uzyskać w związku europejskim pod email: [info@edfa-mainz.de](mailto:info@edfa-mainz.de)



Pierze i Puch są naturalne.

Odpadki z pierza drobiowego zawierają obok dużej części organicznych substancji 13-14% azotu.

## Recycling

Razem powoduje to że rozdrobnione lub przemielone pierze i puch jest wartościowym nawozem w ogrodnictwie i rolnictwie.

## Ale naturalnie!

### Puch i pierze nadają się do prania.

Nie każdy, wie że wyroby z pierza i puchu można prać.

Jest to bardzo proste: Poduszki można prać w pralce automatycznej w temperaturze 60° C, w proszku do wyrobów delikatnych (zgodnie z instrukcją).

Gruntownie wysuszyć, najlepiej w suszarce.

Kołdry z puchu i pierza ze względu na ich objętość lepiej czyścić w pralni lub w czyszczalni pierza.



**Daunasan® / Downafresh®**  
Higiena według normy DIN EN 12935

Daunasan i Downafresh są markami europejskiego związku Pościeli z puchu i Pierza. Dokumentują one, że materiał wypełniający odpowiada normie EN 12935 (Pierze i Puch – wymagania higieny i czystości).

Zakłady, które tego znaku używają badają, używane przez siebie pierze i puch, w laboratorium higieny i prowadzą dokumentację przetwarzanych materiałów wypełniających.